

Ungewöhnliche Lösungen abseits des Herkömmlichen mit dem Siegel der Freundschaft



Die Versicherungsmakler 1918 Hilsenbeck sind heute mit rund 45 Beratern an sechs Standorten in Neuss, Krefeld, Düsseldorf, Tönisvorst, Willich und Oberhausen aktiv.

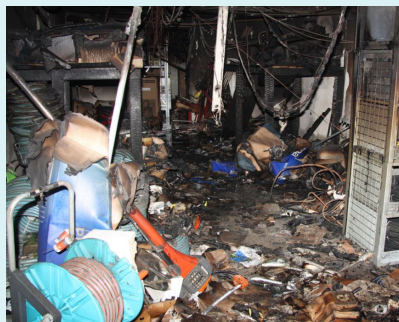
Zwei der führenden Versicherungsmakler des Niederrheins treten ab sofort unter einem neuen gemeinsamen Namen auf: Remy & Nauen GmbH aus Neuss und Hilsenbeck GmbH & Co KG aus Krefeld werden zu 1918 Hilsenbeck. „Wir bündeln die Kräfte unter einer Marke, um unsere Stärke und Größe sichtbar zu dokumentieren und Namens-Verwechslungen in Neuss künftig zu vermeiden“, beschreiben die Gründungspartner Wolfgang Gallert, Heiko Geisler, Ralf Schmidtke und Peter Wolfgarten diesen Schritt.

Die fast hundertjährige Erfolgsgeschichte nahm in Krefeld ihren Anfang. Am 1. Dezember 1918 gründeten die Kaufleute Johann Hilsenbeck und Peter Tibio die Firma Hilsenbeck und Tibio oHG in Krefeld. Mit großem Sachverstand und unternehmerischem Gespür wuchs die Firma zu einer der ersten Adressen für Versicherungen in Krefeld und am Niederrhein.

Der Sohn des Gründers, Dr. Günther Hilsenbeck, und sein Geschäftspartner, Hubert Driever (beide Juristen), stiegen später in die Geschäftsführung ein und trieben den Ausbau weiter voran, bevor sie sich im Jahr 2000 aus Altersgründen entschieden, ihr Unternehmen an die Remy & Nauen Assekuranzkontor GmbH aus Neuss zu veräußern.

Heute sind die Versicherungsmanager mit rund 45 Experten an sechs Standorten in Düsseldorf, Krefeld, Neuss, Tönisvorst, Willich und Oberhausen der Ansprechpartner für kleine und mittelständische Unternehmen aus Industrie, Handel und Gewerbe. Dabei hat sich das Unternehmen besonders für ungewöhnliche Versicherungslösungen, abseits des Herkömmlichen, einen Namen gemacht.

So werden die besonderen Zielgruppen im Bereich Immobilienwirtschaft (Hausverwaltungen, Immobilienfonds), Gartenbau, Handelsbetriebe (Möbel, Parfum, Kraftfahrzeug, Gar-



Wenn die Feuerwehr fertig ist, fängt auch für die Versicherungsmanager von 1918 Hilsenbeck die Arbeit an – unter anderem mit der Abwicklung eines Brandschadens bei einem Kunden.

ten/Forstwirtschaft) oder Handwerkern mit Spezialkonzepten oder individuellen Lösungen beraten. Hierzu zählt auch ein Netzwerk von Sachverständigen, Rechtsanwälten, Steuerberatern / Wirtschaftsprüfern, Immobilienverwaltern oder auch Handwerkern.

Mit der Gründung der AVM AltersvorsorgeManagement GmbH gehört auch ein Spezialist im Bereich der betrieblichen Alters- und Gesundheitsvorsorge zur Unternehmensgruppe. Im Bereich der Gesundheitsvorsorge war 1918 Hilsenbeck damit einer der ersten Berater auf diesem Sektor.

Die in vielen Jahrzehnten aufgebauten persönlichen Kontakte zu den zahlreichen Versicherungsgesellschaften helfen den bedarfsgerechten Deckungsgrad zu erreichen und garantieren im Falle eines Falles kurze Wege. Dies gilt insbesondere bei der Realisierung des Versicherungsschutzes: Im Schadenfall unterstützt 1918 Hilsenbeck die Kunden aktiv bei der Schadenregulierung und Durchsetzung der Ansprüche unter dem Markenversprechen „Mit dem Siegel der Freundschaft“.

KBHT geht ungewöhnliche Lösungswege mit

Seit über 20 Jahren begleitet KBHT Kalus + Hilger als Steuerberatungskanzlei den Erfolgsweg von damals Remy & Nauen GmbH bis heute 1918 Hilsenbeck. Neben den Standardleistungen Gehaltsabrechnungen, Erstellung der Jahresabschlüsse samt Steuererklärungen sämtlicher Gesellschaften der Gruppe sowie deren Gesellschafter-Geschäftsführer inklusive Betreuung von Betriebsprüfungen steht die Steuergestaltungsberatung im Vordergrund. Es gab und gibt umfangreiche Sonderarbeiten im Bereich Unternehmensakquisitionen, Verschmelzungen, Umwandlungen und Firmengründungen. KBHT-Partner Michael Kalus: „Auch wir haben hier oft ungewöhnliche Lösungen abseits des Herkömmlichen gesucht - und natürlich auch gefunden.“

Mehr Informationen über 1918 Hilsenbeck: www.1918hilsenbeck.de